

true
business
latinoamérica

tbi®

Entertainment Systems

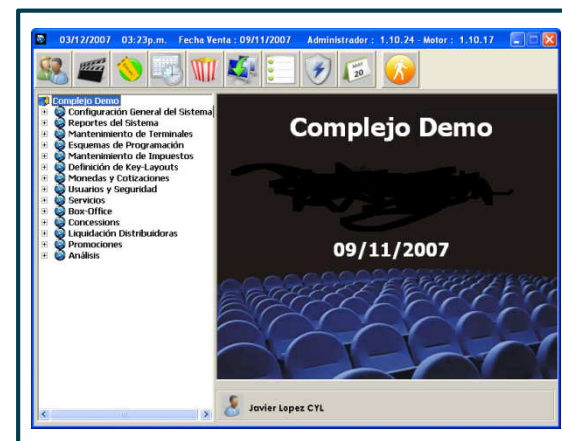
GBM.
Know how

ES – Entertainment Systems / Generalidades

- | Microsoft Certified Solution, Multicapa orientado a Objetos.
- | Amplio conocimiento del Negocio.
- | Interfase de Trabajo intuitiva configurable por usuario.
- | Integra todas las áreas de negocio de los centros de entretenimiento.
- | Múltiples formatos de Interfase dependiendo de la función:
 - | Interface PC Convencional
 - | Interface Touch Screen
 - | Interfases Moviles (PALM, Celular, Pocket PC)
 - | Interfases Autoasistidas (kioscos)
 - | Interfaces Web
 - | Interfaces de TV

ES – Modulación Integrada

- I **InfoTV:** información dinámica y “on-line” a través de múltiples TV, plasmas o pantallas gigantes.
- I **Teatro Numerado:** módulo que permite el diseño de la sala, numeración de butacas, venta y reserva de localidades.
- I **Reportes:** utilitarios propios para la extracción de información operativa y gerencial.
- I **Corporativo:** maneja múltiples locales con administración centralizada e información “online”.
- I **Módulo de Promociones:** Permite la creación y control de todo tipo de promociones en forma automática.



ES – Modulación Integrada

- Módulo de Pago a Distribuidoras o Productores:** Liquidación de pagos a la distribuidora de forma automática. Reportes de pago o archivo de exportación para su envío.
- Módulo OLAP:** Cubo OLAP Web para análisis de información.

The screenshot displays four windows from the CineStar software interface:

- CineStar - Calendario de funciones:** Shows a calendar for November 2007. A list of showtimes (Esquemas) is displayed on the right, including details like '32118 Miércoles 14 Noviembre' and '32117 Lun12, Mar13 y Jue15 Nov'.
- Esquemas:** A detailed view of the selected showtime, showing a grid of seats (Sala 1 to Sala 5) and their respective status (e.g., 'Ocupado', 'Libre').
- Reportes:** A window for selecting reports to print. The 'Box Office' section is active, with 'Ventas Totales por película' selected. A dropdown menu shows '007 Casino Royale'. Other options include 'Ventas de entradas por Vuelta', 'Cierre de Día Box Office', etc.
- Detalle de Ventas:** A summary report for 'Viernes, 09 de Noviembre de 2007' at 03:42:34 p.m. It shows:

Total BoxOffice	6,723,00
Total Productos	231,00
Espectadores	203
Pases	15
Per Capita	1,03

ES – Integración Tecnológica

- I Integración financiera: exportación de datos en forma automática al Financial Management
- I **Interfaz Tarjeta de Crédito / Débito**: interconexión con switch centralizados de autorización.
- I **Servidor Web XML** desarrollado en .NET para interacción con proveedores externos como ser Web, Pocket PC o WAP.
- I Integración total de procesos, fidelidad e identificación de clientes, administración de recursos y control del flujo de valores y Consolidación financiera con GnSYS Evolution Suite.

true
business
latinoamérica **tbi**®

Gracias

GBM.
Know how